

# KTM Cross Country E-Starter

## Technische Daten – Motor

STAND 6. 84

Motortype	506 GS/A	560 GS / A – 27 PS	560 GS / A – 34 PS	560 GS / A – 45 PS
Bauart	Einzyylinder 4-Takt Otto-Motor, fahrtwindgekühlt			
Hubraum	504 ccm (Österreich 494 ccm)	562 ccm	562 ccm	562 ccm
Bohrung / Hub	89 / 81 (Österreich 89/79,4)	94 / 81	94 / 81	94 / 81
Leistung	28 kW (38 DIN PS)	19,9 kW (27 DIN PS)	25 kW (34 DIN PS)	33,1 kW (45 DIN PS)
Nenn Drehzahl	7600 / min	7300 / min	6500 / min	7300 / min
Drehmoment	37 Nm	47 Nm	43,5 Nm	47 Nm
Verdichtung	9,8 : 1	9,8 : 1	9,8 : 1	9,8 : 1
Kraftstoff	Super-Kraftstoff ROZ 98			
Steuerung	mit Zahnriemen			
Steuerzeit bei 1 mm Ventilspiel	EÖ 13,5° v. OT. ES 67,5° n. UT. AÖ 60,5° v. UT. AS 20,5° n. OT.	EÖ 13,5° v. OT. ES 67,5° n. UT. AÖ 60,5° v. UT. AS 20,5° n. OT.	EÖ 12° v. OT. ES 57° n. UT. AÖ 55° v. UT. AS 14° n. OT.	EÖ 12° v. OT. ES 57° n. UT. AÖ 55° v. UT. AS 14° n. OT.
Nockenwelle	261° (670)	261° (670)	249° (800)	249° (800)
Einlaßventil	2 × 34 Ø	2 × 34 Ø	2 × 34 Ø	2 × 34 Ø
Auslaßventil	2 × 30 Ø	2 × 30 Ø	2 × 30 Ø	2 × 30 Ø
Ventilspiel kalt	Einlaßventil 0,10 mm Auslaßventil 0,10 mm			
Kurbelwellenlagerung	2 Rillenkugellager			
Pleuellager	Nadellager			
Kolbenbolzenlager	Bronzebüchse			
Kolben	Leichtmetall – Vollschaft			
Kolbenringe	1 Kompressionsring verchromt, 1 Rechteckring, 1 Ölabbstreifring mit Federring			
Ölpumpe	2-fach Trochoid-Pumpe			
Motorschmierng	Trockensumpfschmiering HD-Markenöl 20W-50			
Getriebeschmiering	Pumpen-Spritzölschmiering			
Primärtrieb	Gerade verzahnte Stirnräder 32/76			
Kupplung	Mehrscheiben-Ölbakcupplung			
Getriebe	5-Gang klauengeschaltet			
Zündanlage	Kontaktlos gesteuerte Thyristor-Zündanlage mit elektronischer Zündverstellung			
Generatorleistung	12 V / 190 W			
Zündzeitpunkt	Leerlauf 2–3° v. OT. bei 1500 / min Vollast 28° v. OT. bis 6000–7000 / min kontinuierliche Verstellung ab 2000 / min			
Zündkerze	NGK D8EA oder gleichwertig			
Elektrodenabstand	0,7 mm			
Starthilfe	Ventilausheber			

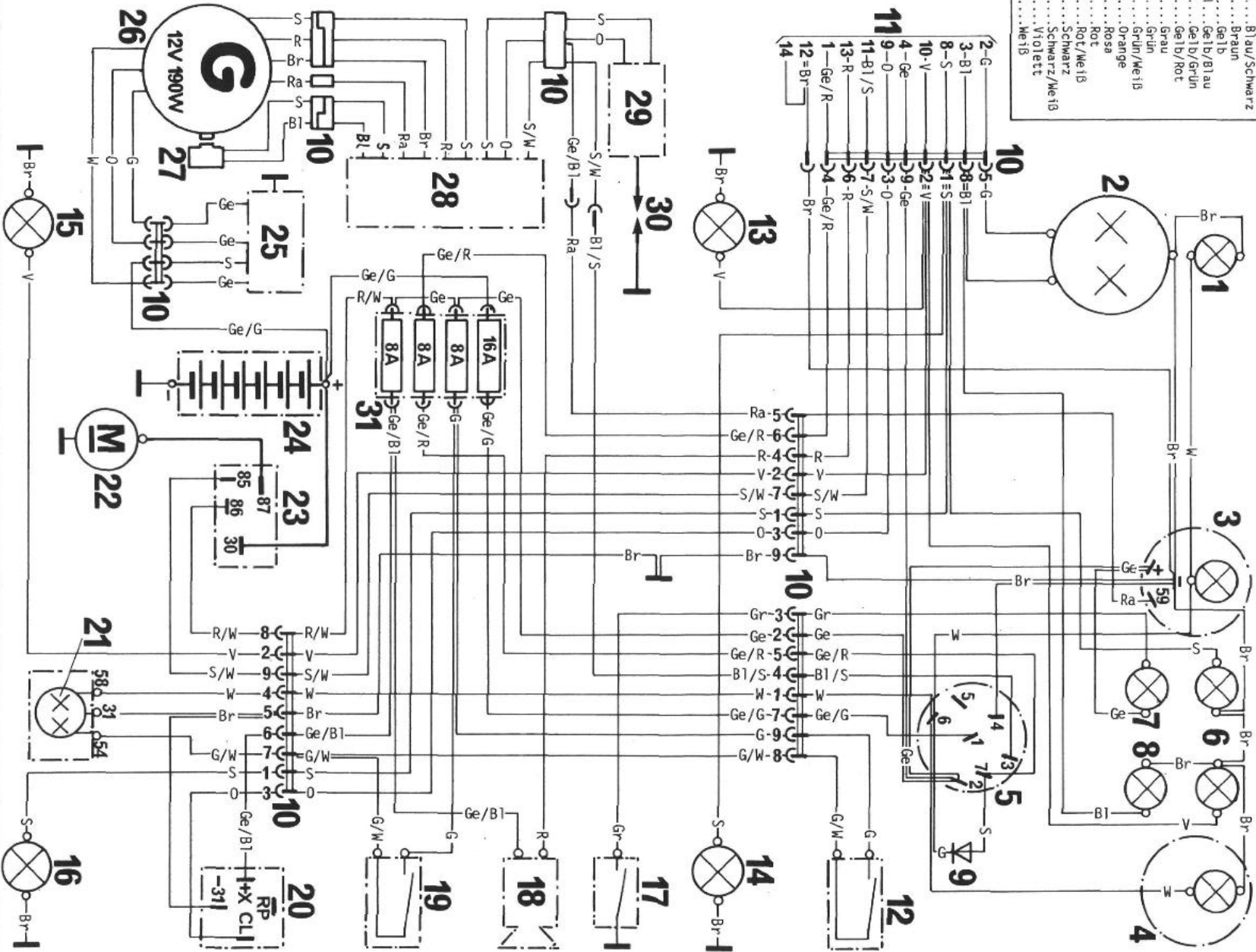
## VERGASER-GRUNDEINSTELLUNG

MOTORTYPE	506 GS/A	560 GS/A 27 PS	560 GS/A 34 PS	560 GS/A 45 PS
Vergasertyp	PHF 36 AS	84/28/114	PHM 40 NS	PHM 40 NS
Hauptdüse	140	122	110 (CH 120)	160
Nadeldüse	AB 2,65	2,72	AB 2,65	AB 2,65
Leerlaufdüse	65	40	65	65
Beschleunigerdüse	33	-	33	33
Startdüse	55	-	55	55
Düsennadel	K5	6G1	K5	K5
Nadelposition	2 von oben	2 von oben	2 von oben	2 von oben
Gemischregulierschraube, offen	1 Umdr.	1 Umdr.	1 Umdr.	1 Umdr.
Gasschieber	60/1A	1	60/1A	60/1A

## Technische Daten – Fahrgestell

RAHMEN	Zentralrohrrahmen aus Chrom-Molybdän-Stahlrohren
VORDERRADFEDERUNG	Ölhydraulisch gedämpfte Teleskopgabel Marzocchi PA 42 FD mit 300 mm Federweg
HINTERRADFEDERUNG	Zentralfederbein mit Pro-Lever-Anlenkung zur nadelgelagerten Hinterradschwinge. Federweg am Hinterrad 300 mm
RADER	Speichenräder mit Leichtmetallfelgen, Naben aus Leichtmetall
BEREIFUNG	vorne: Metzeler 3.00-21 51R Enduro hinten: Metzeler 4.00-18 64R Enduro
BREMSEN	vorne: Scheibenbremse mit 230 mm $\phi$ , wirksame Bremsfläche 25 cm <sup>2</sup> , hydraulisch betätigt hinten: Doppelnocken-Innenbackenbremse. Bremsring $\phi$ 130 mm, wirksame Bremsfläche 56 cm <sup>2</sup> . Betätigung durch Fußbremshabel und Gestänge
BENZINTANK	Kunststoff - rotationsgeformt, Inhalt 14 Liter
FÖLLMENGE TELEGABEL	Marzocchi PA 42 FD / 300 mm pro Gabelholm 540 cm <sup>3</sup> Marzocchi Gabelöl Typ MF
FÖLLMENGE ÖLRESERVOIR	2,5 Liter Motoröl 20W50
ELEKTRISCHE ANLAGE	Generatorleistung 12V 190W Batterie 12V 16 Ah
LAMPENBESTOCKUNG	Scheinwerfer 12V 55/60W (H4) Begrenzungslicht 12V 4W Brems-Schlußlicht 12V 21/5W Blinker 12V 21W Instrumentenbeleucht. 12V 2W

B1	.....Blau
B1/S	.....Blau/Schwarz
Br	.....Braun
Ge	.....Gelb
Ge/Bl	.....Gelb/Blau
Ge/G	.....Gelb/Grün
Ge/R	.....Gelb/Rot
Gr	.....Grün
G/W	.....Grün/Weiß
O	.....Orange
Ra	.....Rosa
R	.....Rot
R/W	.....Rot/Weiß
S	.....Schwarz
S/W	.....Schwarz/Weiß
V	.....Violett
W	.....Weiß



- |                   |                              |                              |                       |
|-------------------|------------------------------|------------------------------|-----------------------|
| 1 STANDLICHT      | 9 DIODE                      | 17 LEERLAUFANZ.-SCHALTER     | 25 SPANNUNGSREGLER    |
| 2 SCHEINWERFER    | 10 MEHRFACHSTECKER           | 18 HORN                      | 26 GENERATOR 12V 190W |
| 3 DREHZAHLMESSER  | 11 KOMBSCHALTER              | 19 BREMSLICHTSCHALTER HINTEN | 27 AUSSENGEBER        |
| 4 TACHOMETER      | 12 BREMSLICHTSCHALTER VORNE  | 20 BLINKGEBER                | 28 AMPLIFIFIER-BOX    |
| 5 ZONDSCHLOSS     | 13 BLINKLEUCHE LINKS VORNE   | 21 BREMS-SCHLUSSLICHT        | 29 ZONDSPULE          |
| 6 BLINKKONTROLL.  | 14 BLINKLEUCHE RECHTS VORNE  | 22 ELEKTROSTARTER            | 30 ZONDERZE           |
| 7 LEERLAUFANZEIGE | 15 BLINKLEUCHE LINKS HINTEN  | 23 STARTERRELAIS             | 31 SICHERUNGSKASTEN   |
| 8 FERNLICHTKONTR. | 16 BLINKLEUCHE RECHTS HINTEN | 24 BATTERIE 12V 16 AH        |                       |